

MATERIAŁ  
MARKETINGOWY



## **Ubezpieczenie zdrowotne TUW PZUW Opieka Medyczna (OM)**

DLA PRACOWNIKÓW UNIwersYTETU WARSZAWSKIEGO ORAZ  
CZŁONKÓW ICH RODZIN



UNIwersYTET  
WARSZAWSKI

**Grupowe Ubezpieczenie TUV PZUW Opieka Medyczna (OM)** to profesjonalna **opieka medyczna**, w renomowanych placówkach medycznych w całej Polsce dla Ciebie i członków Twojej rodziny.

W ramach Pakietów Medycznych TUV PZUW otrzymujesz:

- ✓ wizyty u wykwalifikowanych specjalistów **bez skierowań**,
- ✓ dostęp do lekarzy nawet **38 specjalizacji** oraz do ponad **500 badań i zabiegów**, również na podstawie skierowania wystawionego poza siecią PZU,
- ✓ **gwarancję krótkiego terminu** realizacji wizyty: u **lekarza POZ** (internista, lekarz rodzinny, pediatra) maksymalnie do **2 dni** roboczych, a u **specjalisty** do **5 dni** roboczych\*,
- ✓ dostęp do **telekonsultacji medycznych** nawet do **18 specjalizacji**, również podczas przebywania poza granicami Polski.

Masz możliwość wyboru ubezpieczenia w ramach dostępnych pakietów:

1. **Pakiet indywidualny** – dla pracownika,
2. **Pakiet partnerski** – dla pracownika i jednego członka najbliższej rodziny pracownika (tj. małżonka/partnera życiowego, lub dziecka, które nie ukończyło 25 roku życia).
3. **Pakiet rodzinny** – dla pracownika oraz wszystkich członków najbliższej rodziny pracownika (małżonka/ partnera życiowego i dzieci, które nie ukończyły 25 roku życia).

Przygotowaliśmy dla Ciebie ofertę do wyboru z 3 zakresów medycznych: **KOMFORT PLUS, OPTIMUM, OPTIMUM VIP:**

Zakres/Pakiet	Indywidualny	Partnerski	Rodzinny
KOMFORT PLUS	249,00 zł	497,00 zł	882,00 zł
OPTIMUM	271,00 zł	543,00 zł	965,00 zł
OPTIMUM VIP	347,00 zł	693,00 zł	1 221,00 zł

Członek rodziny objęty jest takim samym zakresem ubezpieczenia co pracownik.



## Kto może przystąpić do ubezpieczenia?

**Wiek uprawniający do objęcia ubezpieczeniem:**

- **pracownik** – brak ograniczenia wiekowego,
- **małżonek/partner** – do **68 roku życia**, ochrona trwa do 70 roku życia,
- **dzieci** - do **ukończenia 25 roku życia**, ochrona trwa do 26 roku życia,

**Wyłączenia odpowiedzialności ubezpieczyciela:**

- a. leczenie niepłodności,
- b. leczenie wad wrodzonych,
- c. leczenie uzależnień.

\* Wskazane terminy dostępności nie dotyczą okresu obowiązywania stanu epidemii, pandemii lub stanu zagrożenia epidemicznego, a także innych sytuacji (ogólnopolskich, światowych lub lokalnych), w których placówki nie mają możliwości przyjmować pacjentów w tradycyjnej formie (z uwagi na zarządzenie organów państwa, samorządu lub bezpieczeństwa pacjentów lub personelu medycznego) i realizują świadczenia w formie konsultacji telefonicznych lub innej bezkontaktowej formie. **Maksymalny czas na realizację usługi wynosi 30 dni.**



## Jak przystąpić do ubezpieczenia?



Wejść na stronę: <https://formularze.tuwpuw.pl/start-page> i wprowadź kod autoryzacyjny: **KMN639**

Wybierz właściwy formularz dla siebie jako pracownika – **Ubezpieczony – pracownik**.

Zapoznaj się z dokumentami i wypełnij formularz wymaganymi danymi. Po wystaniu formularza na wskazany w formularzu adres e-mail wyślemy Ci deklarację przystąpienia do ubezpieczenia.

Wydrukuj i podpisz dokument.

Podpisaną deklarację przekaż osobiście, pocztą wewnętrzną, Poczta Polska lub kurierem do osób obsługujących ubezpieczenie u Pracodawcy (na jeden ze wskazanych poniżej adresów) w terminie do **8 dnia miesiąca** poprzedzającego ochronę, np. jeśli chcesz zostać objęty opieką medyczną od **1 lipca** wypełnij formularz do **7 czerwca**, a deklarację dostarcz Pracodawcy do **8 czerwca**.

Powyższe terminy będą obowiązywały również w kolejnych miesiącach. Jeśli **8 dzień miesiąca** jest dniem wolnym od pracy to dostarcz deklarację w **pierwszym dniu roboczym po tej dacie**.



Jeśli ubezpieczeniem chcesz objąć członków swojej rodziny, przekaż link wraz z kodem autoryzacyjnym i danymi: imię, nazwisko, PESEL, pakiet i zakres ubezpieczenia oraz numerem twojej deklaracji. W przypadku współubezpieczonego bez zdolności do czynności prawnych możesz wypełnić formularz, jeśli jesteś opiekunem prawnym. Dedykowane formularze dla współubezpieczonych:

1. małżonka/partnera życiowego lub dziecka powyżej 18 r.ż. – **Współubezpieczony – małżonek/partner życiowy, dziecko powyżej 18 r.ż.**
2. nieletniego dziecka lub dorosłego współubezpieczonego bez zdolności do czynności prawnych – **Współubezpieczony – dziecko do 18 r.ż. oraz dorosły współubezpieczony bez zdolności do czynności prawnych.**



## Jak dokonać zmiany w ubezpieczeniu?

Jeśli chcesz dokonać zmiany danych osobowych lub pakietu czy zakresu ubezpieczenia możesz to zrobić za pomocą elektronicznego formularza wybierając w nim DEKLARACJĘ ZMIANY i wprowadzając aktualne dane.

### Zmiany zakresu i/lub pakietu ubezpieczenia:

- w przypadku zmiany pakietu „z niższego na wyższy” – w dowolnym momencie,
- w przypadku zmiany pakietu „z wyższego na niższy” (w przypadku pakietów zmiana z rodzinnego na partnerski lub indywidualny, z partnerskiego na indywidualny) – możliwe są w rocznicę polisy (tj. 1 sierpnia).

Jeśli wprowadzone zmiany mają wpływ na wysokość potrącanej składki za ubezpieczenie, dostarcz Pracodawcy podpisaną deklarację przystąpienia do ubezpieczenia.

### W razie jakichkolwiek pytań zapraszamy do kontaktu:

#### Pani Sylwia Chrostek

22 55 31 641

[sylwia.chrostek@adm.uw.edu.pl](mailto:sylwia.chrostek@adm.uw.edu.pl)

ul. Żwirki i Wigury 93

02-089 Warszawa

Budynek Wydziału Geologii

Pokój 154

#### Pani Marzena Górska

22 55 20 840

[marzena.gorska@adm.uw.edu.pl](mailto:marzena.gorska@adm.uw.edu.pl)

ul. Krakowskie Przedmieście 26/28

00-927 Warszawa

Kampus Główny UW

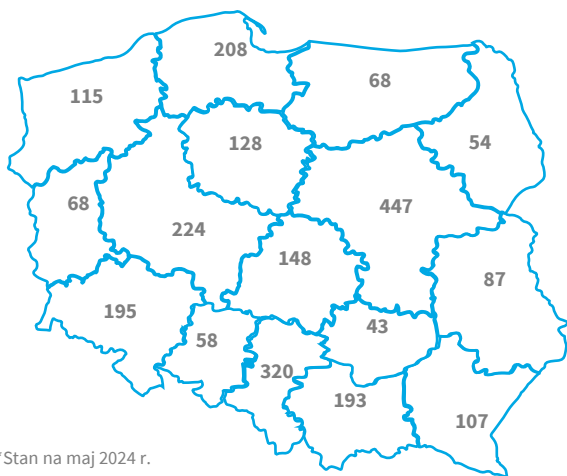
Pałac Kazimierzowski

Parter, pokój 1

## TUW PZUW Opieka Medyczna



Usługi medyczne w ramach ubezpieczenia zdrowotnego TUW PZUW możesz zrealizować w placówkach medycznych PZU Zdrowie.



\*Stan na maj 2024 r.

Pełną listę placówek znajdziesz

<https://www.tuwpzuw.pl/tuw-oferta/ubezpieczenia-zdrowotne#opieka-medyczna>,

w sekcji Do pobrania\_Lista placówek medycznych

Do Twojej dyspozycji oddajemy ponad **2 400 placówek medycznych**, w tym **130 placówek własnych PZU**. Jesteśmy już w prawie **600 miastach**, a nasza sieć stale się powiększa.



## Refundacja świadczeń zdrowotnych TUW PZUW

Możesz skorzystać ze świadczeń zdrowotnych poza siecią placówek medycznych PZU Zdrowie. Jeśli dane świadczenie medyczne znajduje się w zakresie ubezpieczenia (jest bezpłatne) i cenniku refundacyjnym, możesz otrzymać zwrot poniesionych kosztów maksymalnie do wysokości cennika. Przekaż do nas: formularz zgłoszeniowy, imienną fakturę oraz kopię skierowania lekarskiego na badania, na które skierowanie jest wymagane. Możesz to zrobić za pomocą: konta na portalu mojePZU, elektronicznie w formie skanu ([zwroty\\_refundacje@pzu.pl](mailto:zwroty_refundacje@pzu.pl)) lub listownie.



## Jak umówić się na wizytę lub badanie?

### Do Twojej dyspozycji oddajemy:

**2 całodobowe infolinie czynne 7 dni w tygodniu:**



**22 505 15 48; 799 698 698; 801 405 905**  
(opłata zgodna z taryfą operatora)

Konsultant pomoże umówić wizytę i udzieli niezbędnych informacji. Po zakończeniu rozmowy otrzymasz od niego **SMS potwierdzający termin wizyty**. Dzień przed wizytą dostaniesz SMS przypominający.



**Adresy e-mail:** [zamow\\_wizyte@pzu.pl](mailto:zamow_wizyte@pzu.pl) lub [visit@pzu.pl](mailto:visit@pzu.pl) umożliwiające umawianie wizyt w języku angielskim.

### Portal Pacjenta i aplikację mobilną:



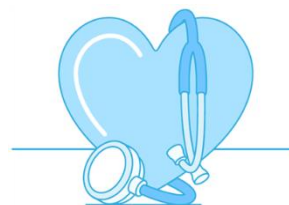
**mojePZU.pl**  
(po wcześniejszym założeniu konta)



**mojePZU mobile**  
(do pobrania z App Store i Google Play)



Bezpośrednio w placówkach własnych PZU Zdrowie



## Warianty Opieki Medycznej

WYBRANE ŚWIADCZENIA (nielimitowane, poza wskazanymi w tabeli)	KOMFROT PLUS	OPTIMUM	OPTIMUM VIP
<b>USŁUGI TELEMEDYCZNE</b>	<b>16 specjalizacji</b> , w tym internista, pediatra	<b>18 specjalizacji</b> , w tym internista, pediatra	<b>18 specjalizacji</b> , w tym internista
<b>PODSTAWOWA OPIEKA LEKARSKA</b>	Internista, lekarz rodzinny, pediatra	Internista, lekarz rodzinny, pediatra	Internista, lekarz rodzinny, pediatra
<b>SPECJALISTYCZNA OPIEKA LEKARSKA</b>	<b>Bezpłatnie:</b> alergolog, anestezjolog, audiolog, chirurg ogólny, chirurg onkolog, dermatolog, diabetolog, endokrynolog, gastrolog, ginekolog, hematolog, hepatolog, kardiolog, nefrolog, neurochirurg, neurolog, okulista, onkolog, ortopeda, otolaryngolog, proktolog, pulmonolog, reumatolog, urolog, wenerolog	<b>Bezpłatnie:</b> alergolog, anestezjolog, audiolog, chirurg naczyniowy, chirurg ogólny, chirurg onkolog, dermatolog, diabetolog, dietetyk, endokrynolog, gastrolog, ginekolog, hematolog, hepatolog, immunolog, kardiolog, lekarz chorób zakaźnych, lekarz specjalista rehabilitacji, nefrolog, neurochirurg, neurolog, okulista, onkolog, ortopeda, otolaryngolog, proktolog, pulmonolog, reumatolog, urolog, wenerolog	<b>Bezpłatnie:</b> alergolog, anestezjolog, audiolog, chirurg naczyniowy, chirurg ogólny, chirurg onkolog, dermatolog, diabetolog, dietetyk, endokrynolog, gastrolog, ginekolog, hematolog, hepatolog, immunolog, kardiolog, lekarz chorób zakaźnych, lekarz specjalista rehabilitacji, nefrolog, neurochirurg, neurolog, okulista, onkolog, ortopeda, otolaryngolog, proktolog, pulmonolog, reumatolog, urolog, wenerolog
<b>LIMITOWANA SPECJALISTYCZNA OPIEKA LEKARSKA</b>	psychiatra – <b>4 wizyty w roku</b>	psychiatra, psycholog, seksuolog, androlog, dietetyk, logopeda – <b>4 wizyty w roku</b> u każdego specjalisty	psychiatra, psycholog, seksuolog, androlog, dietetyk, logopeda – <b>4 wizyty w roku</b> u każdego specjalisty
<b>KONSULTACJE PROFESORSKIE</b>	-	Tak - 18 specjalizacji	Tak - 18 specjalizacji
<b>DIAGNOSTYKA LABORATORYJNA</b>	Bezpłatnie dostęp do <b>198 badań</b>	Bezpłatnie dostęp do <b>334 badań</b>	Bezpłatnie dostęp do <b>334 badań</b>
<b>RTG</b>	Bezpłatnie dostęp do 42 badań	Bezpłatnie dostęp do 42 badań	Bezpłatnie dostęp do 42 badań
<b>USG</b>	Bezpłatnie dostęp do 30 badań	Bezpłatnie dostęp do 30 badań	Bezpłatnie dostęp do 30 badań
<b>TOMOGRAFIA REZONANS</b>	9 badań TK bezpłatnie 9 badań MRI bezpłatnie	9 badań TK bezpłatnie 9 badań MRI bezpłatnie	9 badań TK bezpłatnie 9 badań MRI bezpłatnie
<b>BADANIA CZYNNOŚCIOWE</b>	Bezpłatnie dostęp do 11 badań	Bezpłatnie dostęp do 11 badań	Bezpłatnie dostęp do 11 badań
<b>WIZYTY DOMOWE</b>	Limit 4 wizyt w roku	Limit 4 wizyt w roku	Limit 4 wizyt w roku
<b>STOMATOLOGIA ZACHOWAWCZA</b>	Raz w roku przegląd stomatologiczny bezpłatnie oraz 25 zabiegów z 20% zniżką	Raz w roku przegląd stomatologiczny bezpłatnie oraz 25 zabiegów z 20% zniżką	Raz w roku przegląd stomatologiczny bezpłatnie oraz 25 zabiegów z 20% zniżką
<b>BIOPSJE</b>	Bezpłatnie dostęp do 5 badań	Bezpłatnie dostęp do 5 badań	Bezpłatnie dostęp do 5 badań
<b>BADANIA ENDOSKOPOWE</b>	Bezpłatnie dostęp do 5 badań	Bezpłatnie dostęp do 5 badań	Bezpłatnie dostęp do 5 badań
<b>REHABILITACJA AMBULATORYJNA</b>	-	-	30 zabiegów z zakresu fizykoterapii i kinezyterapii
<b>SZCZEPIENIA OCHRONNE</b>	p/grypie – raz w roku, bezpłatnie p/tężcowi, bezpłatnie	p/grypie – raz w roku, bezpłatnie p/tężcowi, p/ WZW A i B, p/wirusowemu zapaleniu opon mózgowych i mózgu, p/odrze, śwince, różyczce - bezpłatnie	p/grypie – raz w roku, bezpłatnie p/tężcowi, p/ WZW A i B, p/wirusowemu zapaleniu opon mózgowych i mózgu, p/odrze, śwince, różyczce - bezpłatnie

Szczegółowy zakres znajduje się w załącznikach do umowy ubezpieczenia.

Teksty zawarte w powyższych materiałach nie są ofertą w rozumieniu art. 66 Kodeksu cywilnego. Mają charakter wyłączenie informacyjny. Szczegółowe informacje o zakresie ubezpieczenia, w tym o wyłączeniach i ograniczeniach odpowiedzialności TUV PZUW znajdziesz w Ogólnych Warunkach Ubezpieczenia z dnia 9 sierpnia 2022 r. i Umowie Ubezpieczenia o numerze AQ6 023E0011 oraz aneksami nr 1- 4 do tej Umowy pomiędzy Uniwersytetem Warszawskim a TUV PZUW.

Towarzystwo Ubezpieczeń Wzajemnych Polski Zakład Ubezpieczeń Wzajemnych z siedzibą w Warszawie przy rondzie Daszyńskiego 4, 00-843 Warszawa, wpisanym do rejestru przedsiębiorców prowadzonego przez Sąd rejonowy dla m. st. Warszawy w Warszawie, XIII Wydział Gospodarczy Krajowego rejestru Sądowego pod numerem KRS 0000587260, o kapitale zakładowym w wysokości 324 900 000,00 zł wpłaconym w całości, NIP 525-263-66-45, REGON 363035336.

